

MONTHLY MEMBERSHIP PROGRESS REPORT

District 114 M

Results as of: 5/31/2024

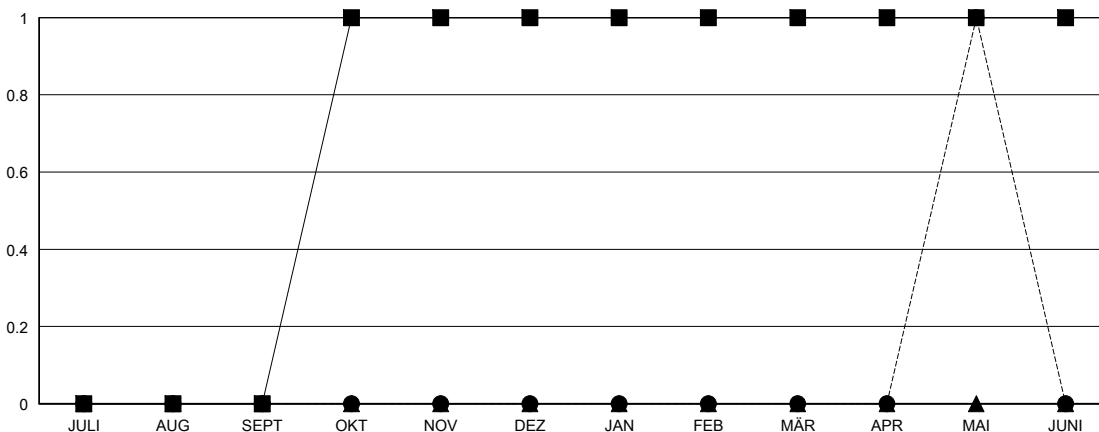
GMT: **STANDORT AUSTRIA**

GMT KONST. GEB.:

Clubs			
ERGEBNISSE FÜR 2023-2024			
QUARTAL	ZIEL NEUE CLUBS	NEUE CLUBS	AUFGELOSTE CLUBS
JULI/AUG/SEPT	0	0	0
OKT/NOV/DEZ	1	0	0
JAN/FEB/MÄR	0	0	1
APR/MAI/JUNI	0	1	0

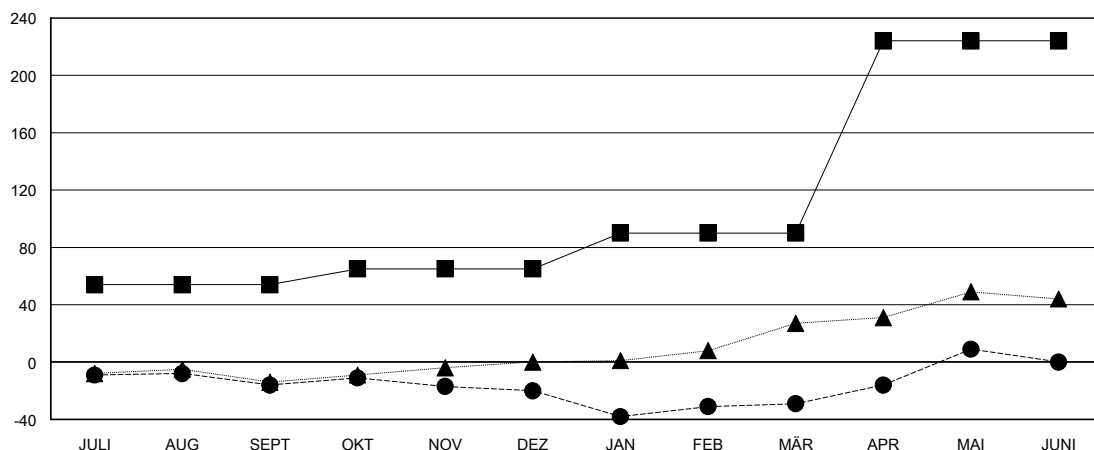
Pro Mitglied			
ERGEBNISSE FÜR 2023-2024			
QUARTAL	ZIEL FÜR DAS NETTO-MITGLIEDERSCHAFTSWACHSTUM	TATSÄCHLICHES MITGLIEDERSCHAFTSWACHSTUM	AKTUELLE ANZAHL ABGEMELDETER MITGLIEDER (einschließlich Transfermitglieder)
JULI/AUG/SEPT	54	24	39
OKT/NOV/DEZ	11	18	21
JAN/FEB/MÄR	25	33	42
APR/MAI/JUNI	134	56	17

ZIELE UND TATSÄCHLICHE NEUE CLUBS KUMULATIV



-■- DIESJÄHRIGE ZIELE BEZÜGLICH NEUER CLUBS
 -●- TATSÄCHLICH NEUE CLUBS IN DIESEM JAHR
 -▲- TATSÄCHLICHE NEUE CLUBS IM VERGANGENEN JAHR

ZIELE UND TATSÄCHLICHE MITGLIEDER KUMULATIV



-■- ZIEL FÜR DAS NETTO-MITGLIEDERSCHAFTSWACHSTUM
 -●- TATSÄCHLICHES MITGLIEDERSCHAFTSWACHSTUM
 -▲- AKTUELLE MITGLIEDERZAHL DES LETZTEN JAHRES

ABGEMELDETE CLUBS: 1	
AUSGETRETENE MITGLIEDER	
VERSTORBEN	23
CLUB AUFGELOST	21
SONSTIGES	75
GESAMT	119

57 VON 94 CLUBS HABEN 1 ODER MEHR NEUE MITGLIEDER AUFGENOMMEN

GESCHLECHTERVERTEILUNG	
MANN	2,917 (87.31%)
FRAU	424 (12.69%)

[KLICKEN SIE HIER FÜR KUMULATIVE MITGLIEDERSCHAFTSDATEN](#)

GESAMTANZAHL DER MITGLIEDER IN EINER FAMILIENEINHEIT	85
FAMILIENMITGLIEDER, DIE NUR DIE HÄLFTE DER INTERNATIONALEN BEITRÄGE ZAHLEN	45